

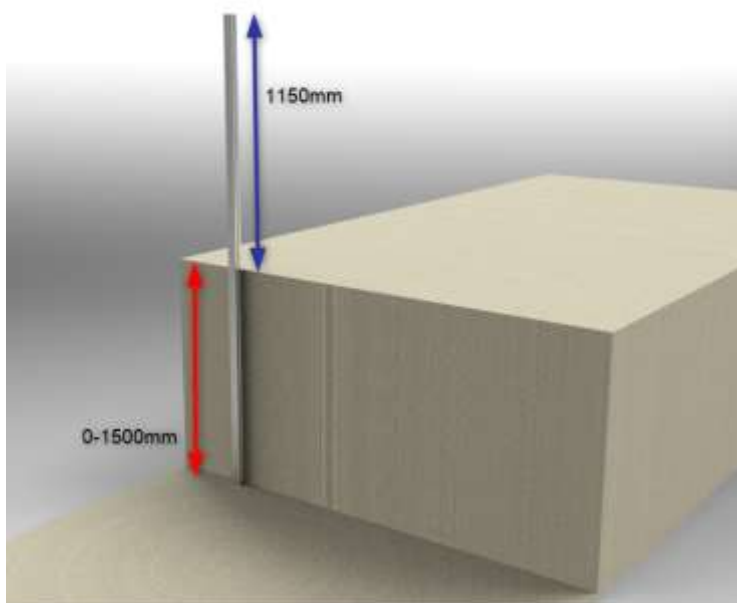
TECH LIFT M4

Installationsbeskrivning



TECH LINE SWEDEN AB
www.techline.nu

- 1) Packa upp liften och kontrollera att det inte finns några synliga transportskador.
- 2) Börja med att kapa medskickade aluminiumprofiler i rätt längd, mät hur högt det är från golv till avsats och lägg till 1150 mm.



- 3) Efter att aluminiumprofiler har rätt längd, flytta fram Tech Lift M4 ca en meter framför installations platsen.
- 4) Ta bort träreglarna på pallen runt liften. Behåll så mycket skydd du kan.
- 5) Koppla tillfälligt in strömmen på hissen.
- 6) Öppna kåpan vid kontrollpanelen, 8 skruv, ställ den på sidan.
- 7) Koppla in batteriet



- 8) Du behöver nu köra uppåt för att kunna få bort transportpallen under hissen. För att kunna köra på de interna knapparna på körpanelen måste du nu bygla låsen, ledare 1 och 2 i kabel till låsen, både uppe och nere.

Notera nu att säkerhetskretsen inte är korrekt och kör med försiktighet.

För att använda denna funktion när liften är fullt i bruk måste säkerhetskrets brytas (lämpligast trycka in nödstopp)

Liften går även att köra utan hel säkerhetskrets detta gör du genom att gå in i >display< och bläddra ner till >override run< och sedan välja >override<



För att denna funktion ska vara möjlig måste man trycka på pil uppåt på huvuddisplay och samtidig båda knappar till höger.



- 9) Montera stödprofilen på båda sidor av liftens golvplåtar, skruva ur de två skruvarna som redan sitter i hissen



- 10) Avlägsna den övre glidskon på ena sidan av hissen genom att ta bort mutterhattar, muttrar och brickor.



- 11) Trä ner aluminiumprofilen över den nedre glidskon och över förmonterad skruv som sitter på stödplåten. Se till att aluminiumprofilen är helt nere.



- 12) Sätt tillbaka den övre glidskon, dra åt muttrar fullt och släpp ett halvt varv.



- 13) Vid leverans kommer kabelkedjan i anpassning för lyftens hela lyfthöjd på 1500 mm så är lyfthöjden lägre kan den justeras till rätt höjd. Hissen måste vara vid nedersta läget. Mät ifrån golvet till avsatsen och lägg till 200 mm och använd t ex en skruvmejsel, för att klicka ur den vid rätt kugg. Koppla bort strömtillförsel och koppling på kablar som ligger i kedjan och dra av den del som inte behövs, klicka sedan i kabelkedjan igen.





- 14) I kabelkedjan finns tre kablar, en för strömtillförsel, en för lås och även en extra som är för eventuell koppling för sändare via kablage. Om det inte finns behov av direktkablage till sändare kan denna kabel föras in tillsammans med de andra för eventuella framtida behov.

Använd eltejp för att för att föra ihop kablarna på kabeln till låset för lättare genomföring. Böj den sedan i rätt vinkel så den går att föra den igenom stödprofilen och upp inuti aluminiumprofilen.



Fäst medföljande svart kabelkanal i spåret över kabeln.



- 15) Montera fästplåten mellan aluminiumprofilerna genom att först föra ner 2 av medföljande D-mutter på vardera sida. Placera sedan fästplåten emellan aluminiumprofilerna, om det går trögt kan du behöva hålla isär profilerna lite. Skruva löst fast D-mutter på ena sidan och sedan den andra. Vinkla upp plåten rätt och skruva löst fast de övre D-muttrarna.



D-mutter



Mät höjden på avsatsen. Placera sedan fästplåten ca 20 mm högre mellan aluminiumprofilerna.



- 16) Sätt i medföljande gränsläge i aluminiumprofilen på samma sida som kabelkedjan. Placera den i ungefärlig höjd för avsats. Brytaren på högre plats är för stopp av lyft höjd och den undre är för huvudgräns.



- 17) Montera nu rampen med bifogade fästen. Skruva ur de två skruvarna som redan sitter i hissen, skruva sedan tillbaka dem tillsammans med fästet. Skruva också ner den yttersta skruven på fästet som ska passa in i rampen, och placera rampen över skruven.



När du är klar med första sidan skruvar du ur skruvarna på andra sidan och tar nästa fäste och skruvar ner skruven som ska vara i rampen, sätt rampen över skruven och skruva sedan tillbaka de två skruvarna.



Trä medföljande kabelskydd i spåret och placera den i position över kabelkedjan.



- 18) Flytta fram hissen mot avsatsen, och tryck ner fästplåten så den ligger mot avsatsen. Skruva fast hissen i de tre hålen ovanpå och de 4 hålen på sidan. Skruva sedan åt D-muttrarna i profilerna.



Efter detta moment är det **viktigt att profilerna smörjs med bifogad litiumfett** i spåret på aluminiumprofilerna där glidskorna går hela vägen för liftens färd för upp och ner.



- 19) Trä på medföljande gångjärn på rätt sida av aluminiumprofilen.
Sätt dem i ungefärlig position som på bilden och sätt i stagen på översta och nedersta bläcket.



- 20) Trä på resterande tre gångjärn på dörren. Häng på dörren och sätt i det mittersta gångjärnet upp och ner för att förhindra att dörren går att lyfta av. Justera höjden så att dörren hamnar 100-130 mm ovanför avsatsen. Sätt fast medföljande plastskydd längst upp på profilerna.



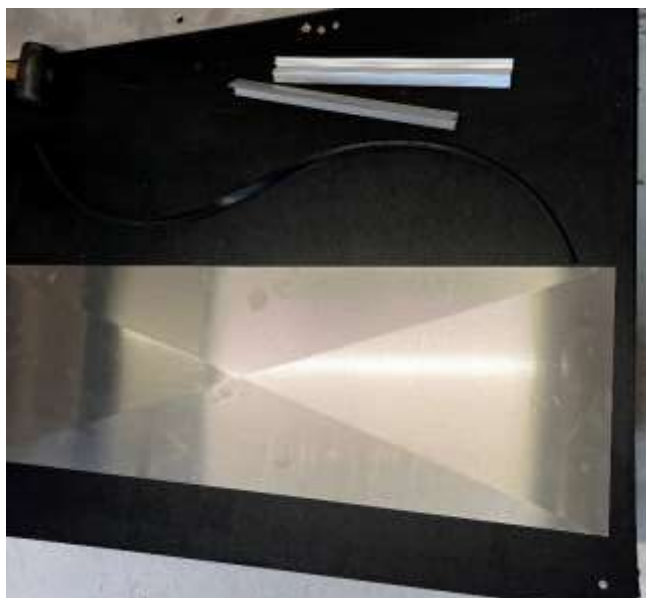
- 21) Trä i medföljande lås i aluminiumprofilen, det ska sitta ungefär i mitten på dörren. Koppla in kabeln 4x0,5 1-4 till låset som går upp i profilen, skruva åt D-muttrarna.



- 22) Justera sedan låsgaffeln (både via de två skruvarna på fästet i aluminiumprofilen, upp/ner och med de två skruvarna som sitter bakom gaffeln, höger/vänster) så den går rakt och smidigt in i spåret på låset.



- 23) För montering av eventuella täckplåtar framför hissen.



Sätt in z- profilen i spåret på aluminiumprofilen, sätt sedan även in gummiprofilen så den sluter tätt.



Sätt dit täckplåten mellan gummi och z-profilen, se till att gummilisten sluter tätt mot plåten.



Tryck fast den svarta H-profilen över täckplåten och fortsätt med att montera nästa plåt vid behov.



Tech Lift M-serien har fått en ny motorstyrning, denna motorstyrning fungerar i det stora hela som tidigare kretskort med undantag för en rad olika större inställningsmöjligheter.

Vi har dessutom försett kretskortet med en mycket användbar funktion, på kretskortet kan man via lysdioder följa och se att hela säkerhets kretsen är hel.



Vid avbrott av några brytare lyser alla dioder fram till där det finns ett fel, då slocknar alla dioder, vill man se var avbrottet finns igen tryck på alternativt upp eller ner knapp.

Kretskortet har inbyggd övervakning och laddning av nödbatteri, status för batteri går att utläsa i displayen.

OBS, vid leverans är inte batteri inkopplat, för att kunna ändvända liften riktigt måste detta vara inkopplat se display >battery missing<.



Liften går att köra utan hel säkerhetskrets detta genom att gå in i >display< och bläddra ner till >override run<



och sedan välja >override<



för att denna funktion ska vara möjlig måste man trycka på pil neråt eller uppåt på huvuddisplay och samtidigt båda knappar till höger.



Tips

Liftens kablar som går till undre och övre dörrlås (fyrledare) kan under installation koppla samman ledare 1 och 2 i kablar till både under och övre plan för att simulera ett färdigt dörrlås.

För att använda denna funktion när liften är fullt i bruk måste säkerhetskrets brytas (lämpligast trycka in nödstopp)

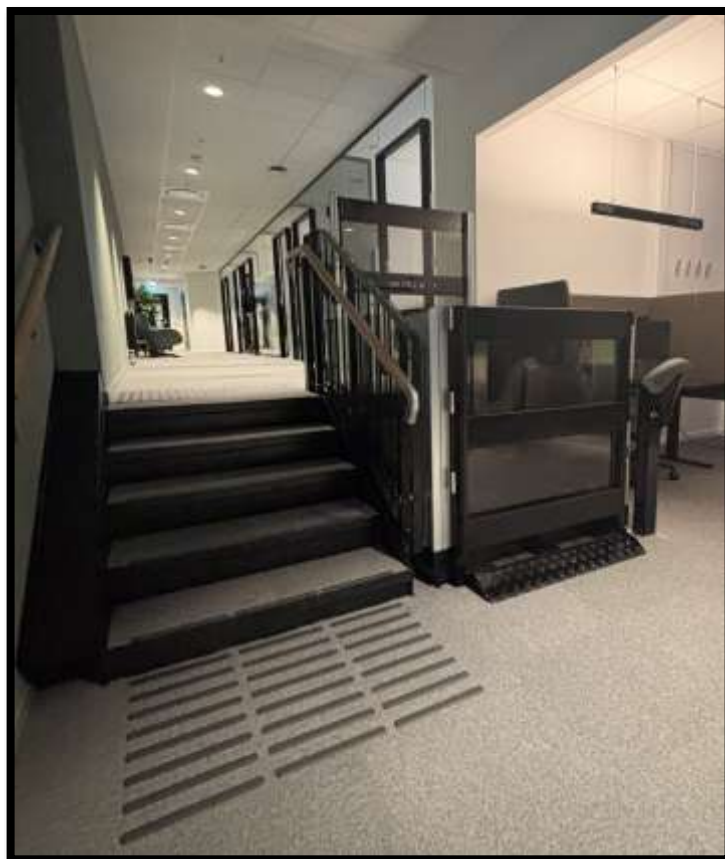
Liften funktioner är redan vid fabriks leverans förprogrammerade och behöver således inga ytterligare inställningar, men om ändringar behöver utföras så går det att justera dörrlåsets öppettider, dörrstängnings tider (vid dörrautomatik) tid för mjukstart och mjukstopp. Kontakta oss för rådgivning angående detta.

Kretskortet är också förberett för nödtelefon vilket enkelt går att efter installera.

Teknisk Specifikation

Externa mått (LxBxH)	1626 x 1157 x 1125 mm
Invändiga mått (LxB)	1400 x 900 mm
Säkerhetsdörr (BxH)	970 x 1100 mm
Lyfthöjd	40-1500 mm
Maxvikt	400 kg
Lyfthastighet	30 mm/sek
Elektrisk koppling	230V/115V 50/60 Hz
Strömförbrukning standby	3 W
Strömförbrukning vid körning	350 W/ 29 volt
Underhållsfritt batteri	24 Volt / 5 Ah
IP-klass	IP 67
Temperaturskillnader	-25 to +45 Celsius

Utför checklistan (Egenkontroll) och skicka den vidare för CE-märkning.
Demonstrera för kunden hur liften fungerar, vad de gör i eventuell
nödsituation och vart de vänder sig för service och eventuell problematik.



Tech Line Sweden AB tackar för ert förtroende att handla våra produkter, och hoppas att ni ska vara nöjda med ert produktval.

Om ni under installation eller under ert serviceansvar har frågor om denna produkt kan ni alltid nå oss på antingen mejl eller telefon.

TECHLINE
SWEDEN AB

Tech Line Sweden AB

Kyrkbacken 2
507 90 Brämhult
Mejl: info@techline.nu
Mobil: +46 (0)723 735506 or +46 (0)709 837972
Hemsida: www.techline.nu
Org-nr: 5592480-58501